



🔍 Как мы можем помочь вам? Поиск ответа или темы ...

Tver State University Инструкции Настройка удаленного подключения из дома

Настройка удаленного подключения из дома

Предварительные требования

указанные пункты требуется проделать единожды перед первым удаленным подключением

Для доступа к внутренним порталам:

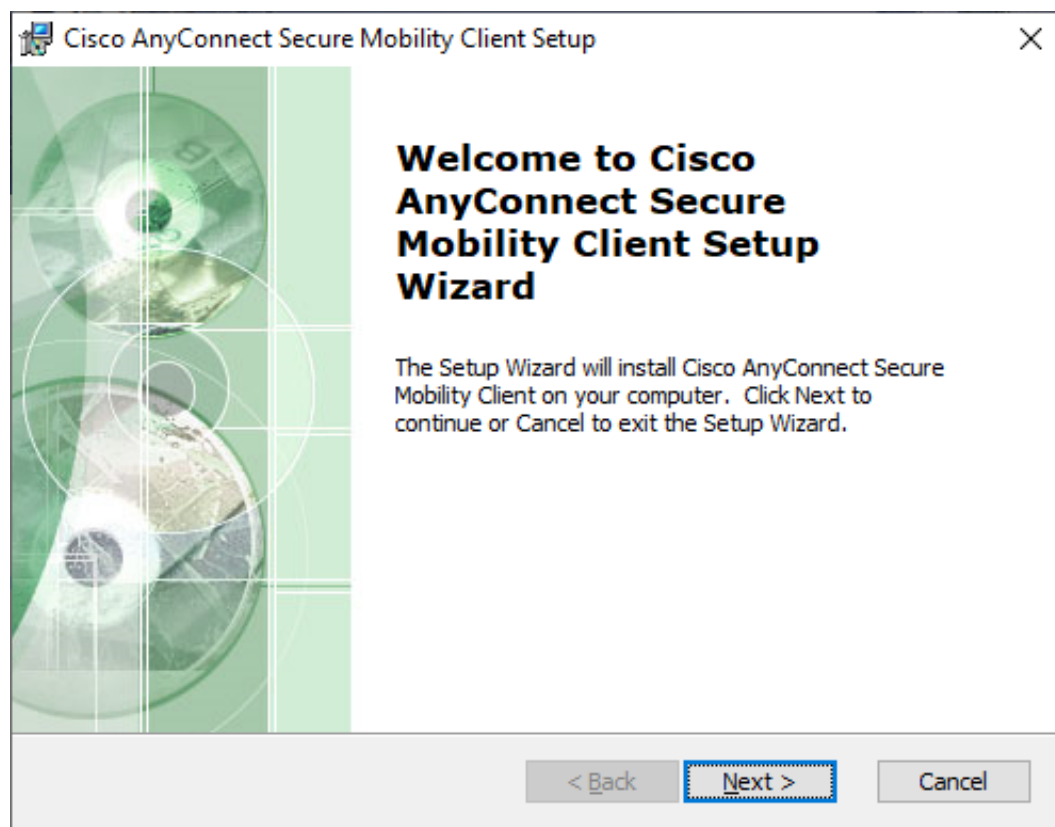
1. предварительное обращение в Службу технической поддержки с целью настройки разрешения на подключение к VPN для вашей учетной записи. При формировании заявки требуется выбрать категорию "Рабочее место: настройка удаленного доступа", в тексте заявки - обозначить цель разрешения: для подключение к внутренним порталам.

Для доступа к рабочему компьютеру:

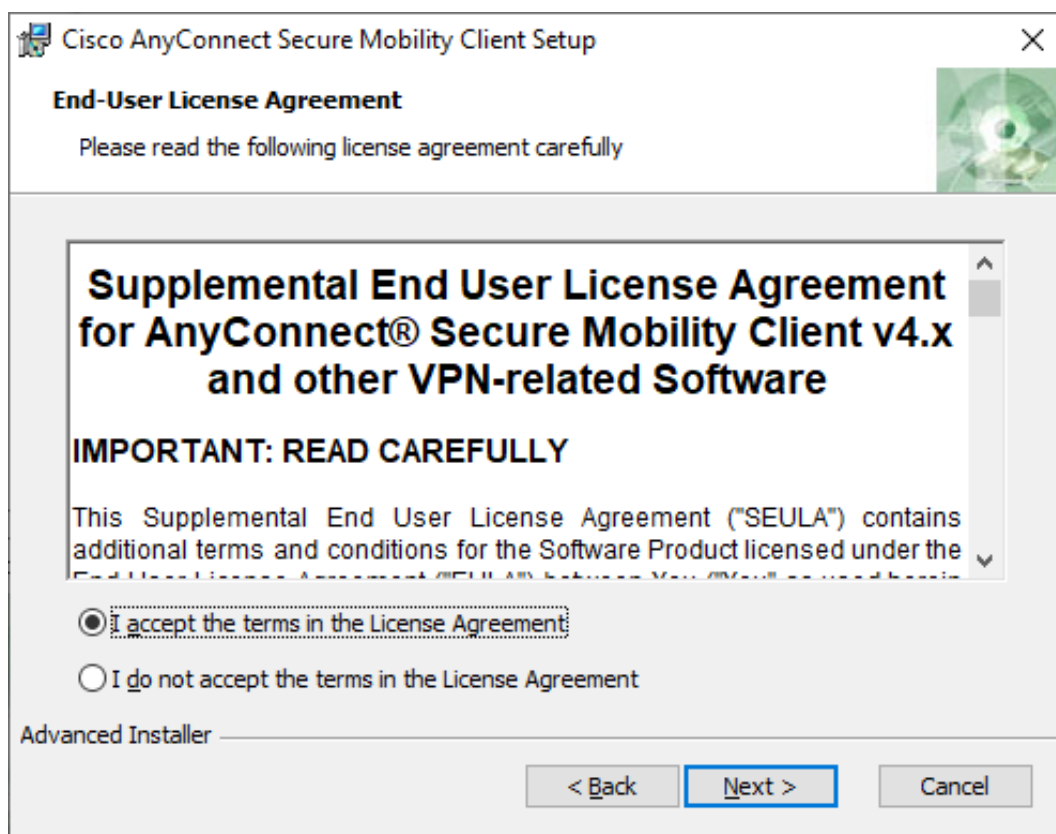
1. знание имени рабочего компьютера, на который вы планируете подключаться. Имя компьютера представляет собой строку вида РСXXXXXX, где XXXXXX - это шесть цифр. Имя ПК можно узнать, щелкнув правой кнопкой мыши по меню "Пуск" и в отобразившемся контекстном меню выбрав пункт "Система": в открывшемся окне имя компьютера будет указано в строке "Имя устройства";
2. предварительное обращение в Службу технической поддержки для настройки разрешения на подключение к VPN для вашей учетной записи и настройки удаленного подключения к вашему компьютеру. При формировании заявки требуется выбрать категорию "Рабочее место: настройка удаленного доступа", в тексте заявки - обозначить цель разрешения: для подключение к рабочему компьютеру - и имя этого компьютера (см. п. 1);
3. включенный рабочий компьютер. Чтобы иметь возможность подключиться к компьютеру удаленно, требуется оставить это устройство включенным: в конце рабочего дня не выключайте ПК, а только заблокируйте его экран, нажав сочетание клавиш Ctrl+L или щелкнув левой кнопкой мыши по меню "Пуск", затем - по своему имени и далее выбрав пункт "Заблокировать".

Для удаленного подключения с домашнего компьютера к вашему ПК в университете или с целью доступа к внутренним сервисам ТвГУ, вам необходимо подключиться к VPN ТвГУ. Для подключения к VPN ТвГУ используется приложение Cisco AnyConnect, дистрибутив которого вы можете найти ниже в приложении.

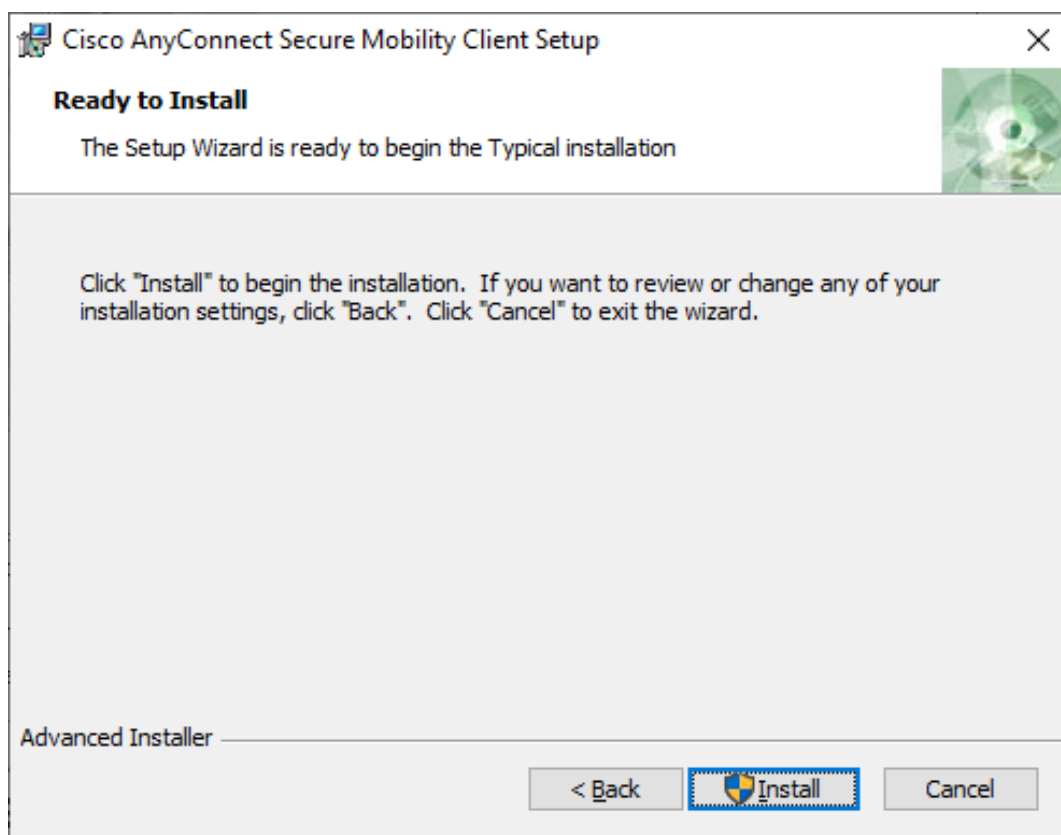
При старте процесса установки VPN-клиента на компьютер будет открыто окно мастера установки. На первом, приветственном экране будет отображено сообщение с информацией об устанавливаемом приложении и приглашение к началу установки. Для перехода к следующему окну, нажмите кнопку Next (Далее):



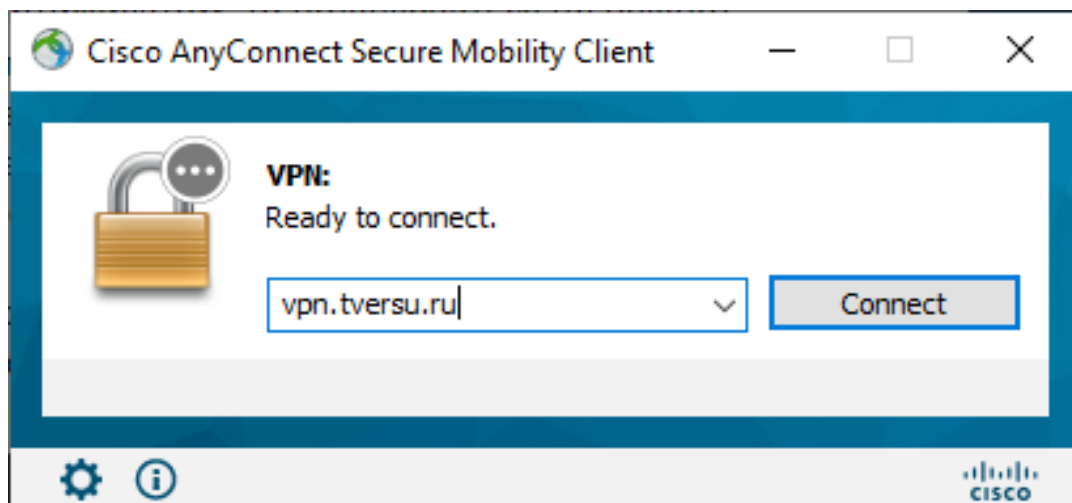
На втором экране будет представлена информация о лицензионном соглашении. Для продолжения работы мастера требуется принять соглашение, путем установки переключателя напротив пункта I accept the terms in the License Agreement (Я принимаю условия лицензионного соглашения). Для перехода к следующему окну, нажмите кнопку Next (Далее):



На третьем экране вы увидите оповещение о готовности к установке приложения на ваш компьютер. Нажмите кнопку Install (Установить) для выполнения данной операции:



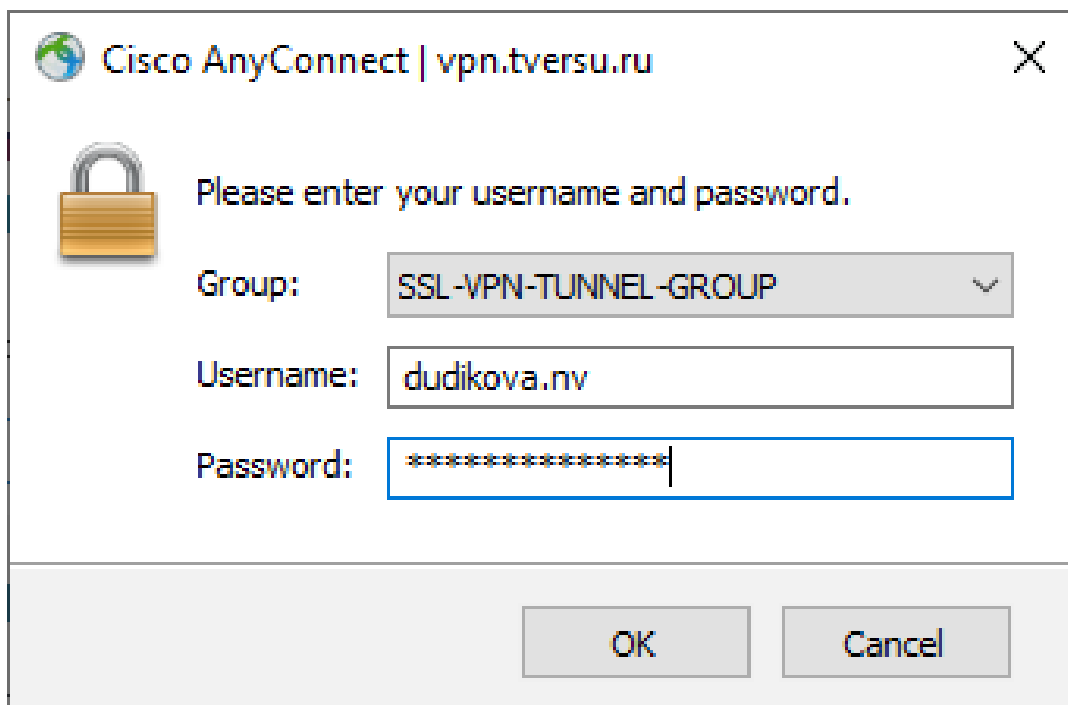
По окончании установки, запустите установленное приложение. В текстовом поле требуется указать сервер подключения - vpn.tversu.ru. По окончании ввода, нажмите кнопку Connect (Подключится) для инициализации подключения:



При попытке подключения приложение может выдать предупреждение об истекшем сертификате, которое требуется проигнорировать, нажав на кнопку Connect Anyway (Все равно подключиться) для продолжения подключения:

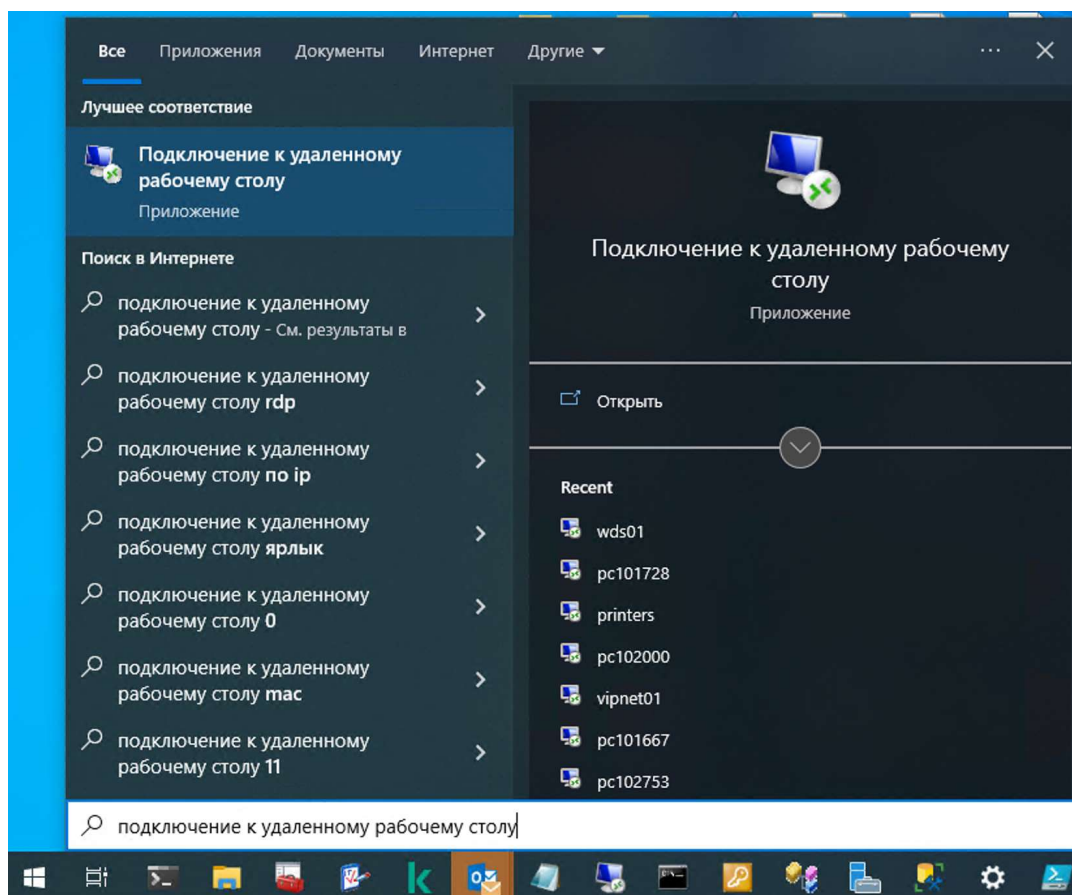


Далее VPN-клиент предложит вам ввести свои корпоративные учетные данные - логин и пароль. Обращаем ваше внимание, что логин, вводимый в верхнее текстовое поле, должен иметь формат Familia.IO, как показано на изображении ниже. По окончании ввода нажмите кнопку ОК:

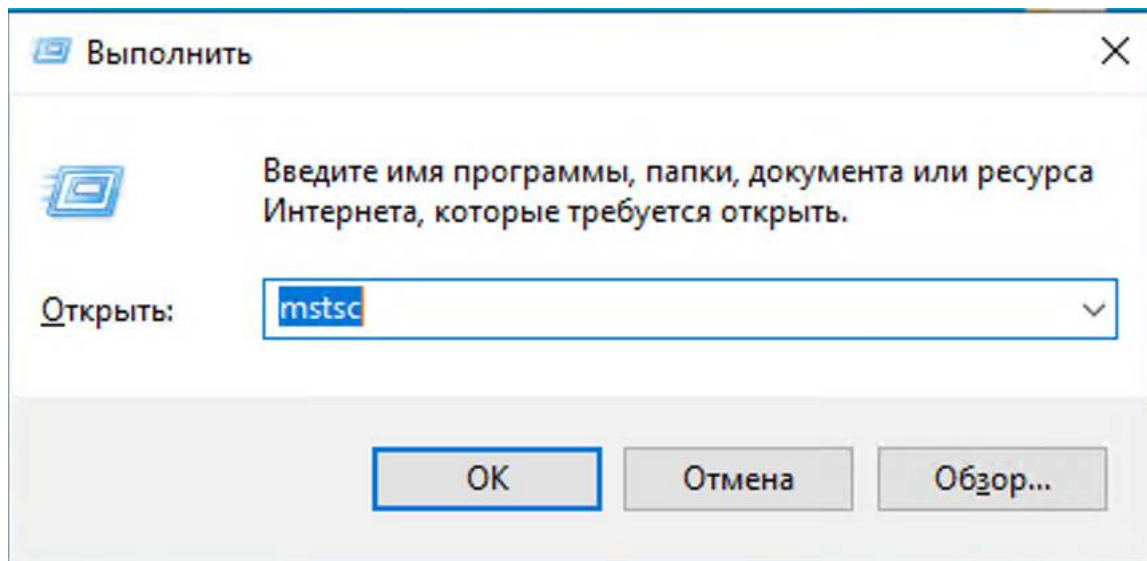


Как только соединение будет установлено, вы как бы окажетесь внутри сети университета. В этот момент все внутренние порталы вуза будут для вас доступны в обычном режиме. Для подключения к ним используйте свой браузер.

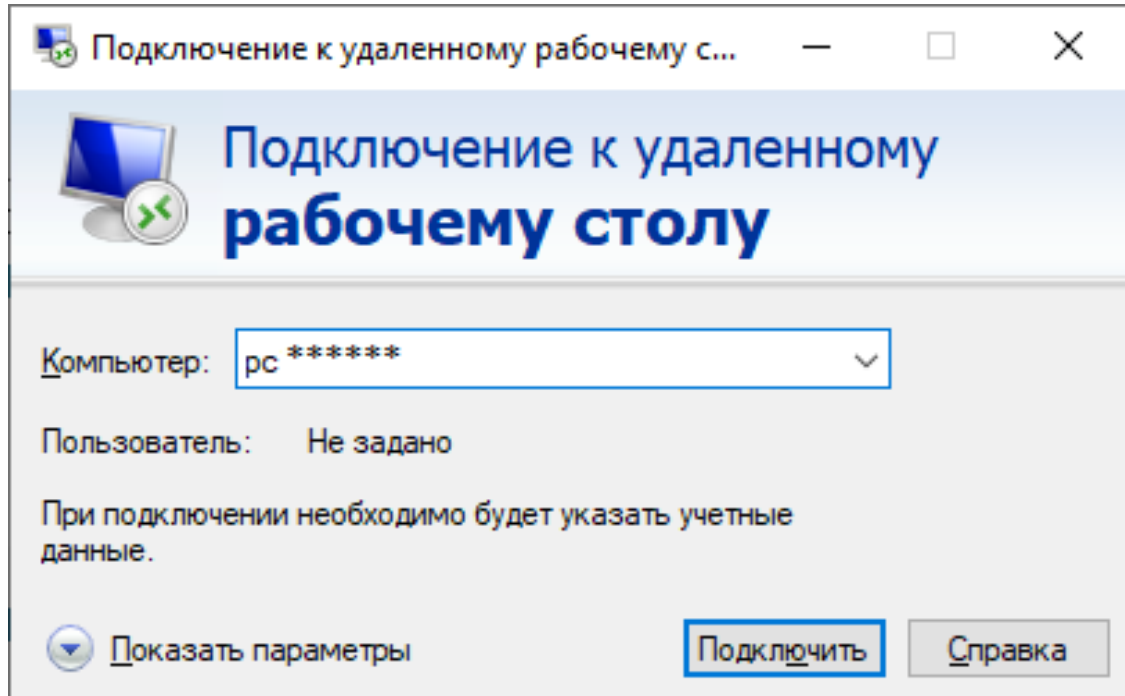
Для подключения к вашему рабочему компьютеру требуется использовать стандартное приложение Windows "Подключение к удаленному рабочему столу", которое можно найти простым поиском по меню Пуск:



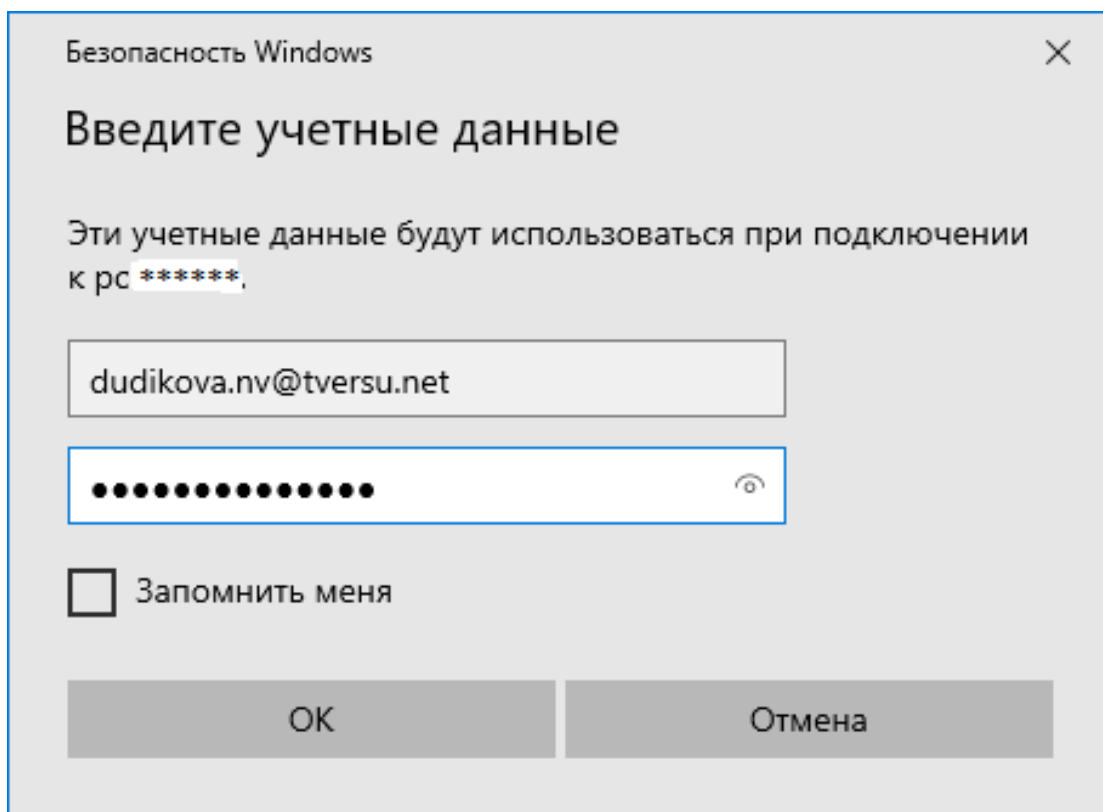
То же самое приложение можно открыть, если нажать сочетание клавиш Ctrl+R и в открывшемся окне Выполнить ввести название утилиты - mstsc, как показано на изображении ниже, и нажать кнопку ОК:



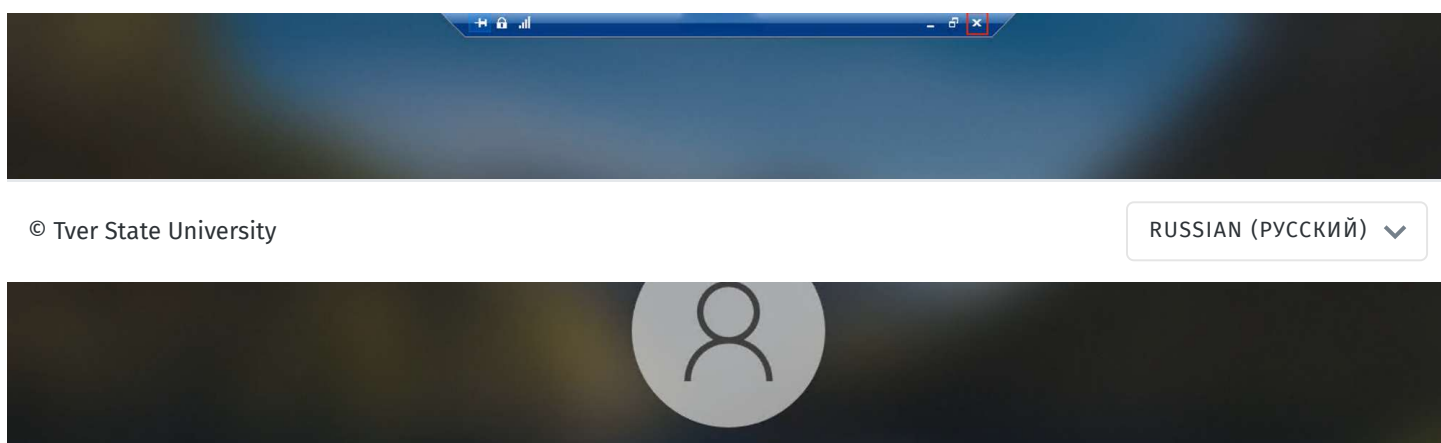
В открывшемся окне приложения требуется указать имя вашего рабочего компьютера в поле Компьютер. Обычно имя устройства имеет вид РСXXXXXX, где XXXXXX - это шесть цифр. По окончании ввода нажмите кнопку "Подключить" для старта соединения:



Если подключение к компьютеру прошло успешно, приложение запросит ваши учетные данные - логин и пароль - для авторизации на компьютере. Введите ваш логин в формате Familia.IO в верхнем окне и пароль от вашей учетной записи - в нижнем. Нажмите кнопку ОК для подтверждения ввода:



Если учетные данные были введены корректно, то перед вами откроется рабочий стол вашего компьютера в том виде, в котором вы его оставили перед уходом с рабочего места: будут запущены оставленные вами приложения и окна. Для завершения работы с удаленным рабочим столом, нажмите на значок крестика на верхней плашке приложения:



ВЛОЖЕННЫЙ ФАЙЛ

[anyconnect-win-4.8.03036-core-vpn-predeploy-k9.msi.zip](#)
404kb